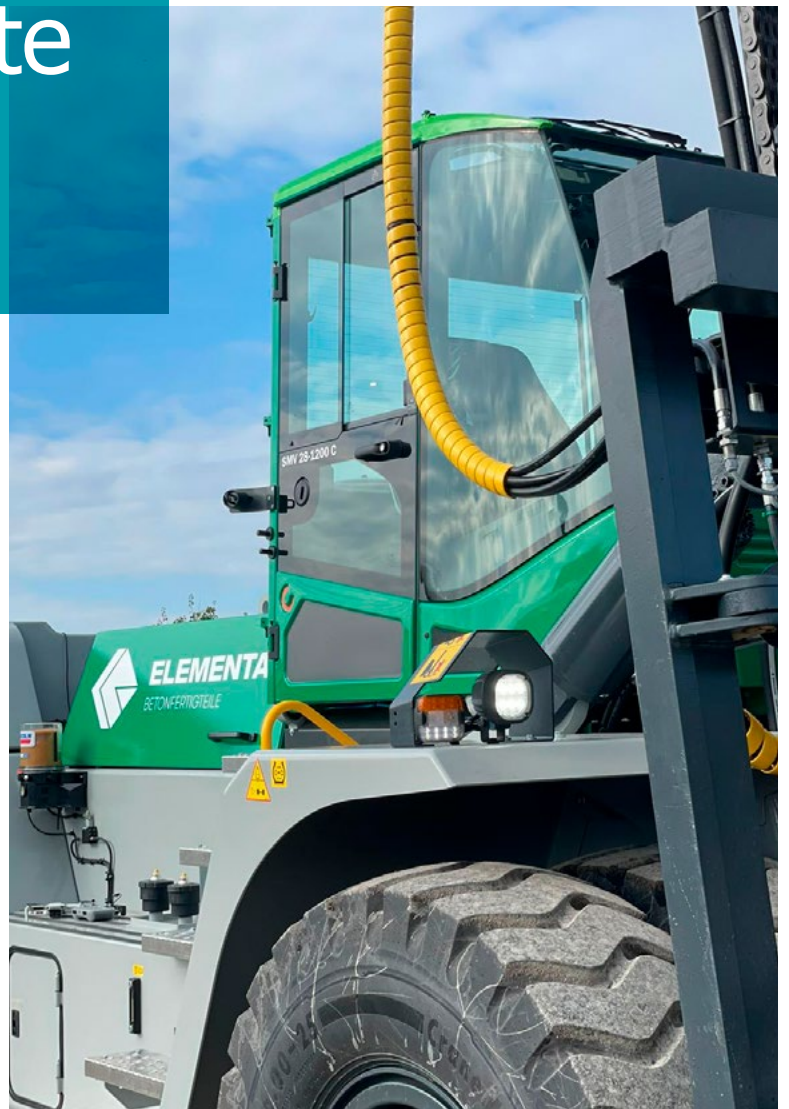


ELEMENTA BETONFERTIGTEILE GMBH

Betonfertigteile eine Lösung für Wand- & Deckenelemente

**“Sie wollten unbedingt
einen Stapler mit einem
hocheffizienten Motor,
der die Ausfallzeiten
und Wartungskosten
minimiert”**

Herr Uwe Höb,
Verkauf Liftrucks,
Süddeutschland



Seit 1992 produziert die Elementa Betonfertigteile GmbH (Elementa) Betonfertigteile für den Hoch- und Tiefbau im südwestdeutschen Forst in der Nähe von Karlsruhe. Die Hauptprodukte des Unternehmens mit über 50 Mitarbeitern sind Decken- und Wandelemente für Privatkunden, Bauunternehmen und Investoren. Durch die Nähe zu den großen Ballungszentren in der Region werden die Kunden auf kurzem Weg erreicht.

Die neue Generation der Verladetechnik ist da

Elementa muss seine Betonfertigteile aus der Produktion ins Lager bringen und schwere Lastwagen beladen, die Elementa zur Baustellen fahren. Dort erfolgt die Montage. Um sicherzustellen, dass enge Liefertermine eingehalten werden und keine Schäden entstehen, müssen die Betonbauteile schnell und präzise bewegt werden. Die eingesetzten Gabelstapler sind ein wesentlicher Bestandteil am Ende der Produktionslinie. Elementa benötigt daher qualitativ hochwertige Gabelstapler, die den ganzen Arbeitstag ohne Unterbrechung arbeiten.

Das Werk setzt derzeit zwei Konecranes-Stapler ein. Der erste, ein 25-Tonnen-Stapler vom Typ SMV 25-1200 A, funktioniert heute noch genauso gut wie als Elementa ihn vor etwa 15 Jahren erwarb. Seine Langlebigkeit in einem anspruchsvollen Arbeitsumfeld ist ein Beweis für seine sorgfältige und solide Konstruktion. Die Arbeit mit einem Konecranes-Stapler gab Elementa die Möglichkeit, sich von der hohen Qualität, der dynamischen technischen Support und die niedrigen Betriebskosten zu überzeugen. Als die Zeit reif war, entschied man sich für einen ähnlichen Stapler, der zwischenzeitlich mit der neuesten Technologie und Konstruktionsverbesserungen, versehen wurde.

Ihr zweiter Konecranes-Gabelstapler, ein 28-Tonnen-SMV 28-1200 C, wurde im Oktober 2021 ausgeliefert. Er ist eine Version der neuen Generation des früheren Vorgängermodells mit einer etwas höheren Tragfähigkeit und einem Radstand von 4.500 mm für die schweren Hebearbeiten, für den Transport von Betonfertigteilen. Seine Gesamtstabilität hilft den Elementa-Fahrern beim Verladen, und einlagern.



Der neue Stapler ist mit einer geräumigen, ergonomischen Kabine mit einfach zu bedienenden Steuerelementen und Fahrerkomfort sowie mit breiten Fenstern ohne vordere Eckpfosten ausgestattet, mit einer hervorragende Sicht in alle Richtungen.

Außerdem verfügt er über eine Reihe von Funktionen wie individuelle Gabelverstellung, Motor- Beleuchtungs- und Zündabschaltautomatik sowie ein Höhenanzeigelaser und einem kraftstoffsparende Motor. Der Motor hält die strengen EU-Umweltvorschriften ein, und erzeugt weniger Lärm.


Gute Aussichten für den Blick in die Zukunft

“Sie wollten unbedingt einen Stapler mit einem hocheffizienten Motor, der die Ausfallzeiten und Wartungskosten minimiert“, sagt Uwe Höb, Verkauf, Konecranes Lift Trucks, Süddeutschland. “Die neue Generation erfüllt alle ihre Anforderungen, von den technischen Spezifikationen bis hin zum unverwechselbaren grün-weißen Elementa-Logo auf der Karosserie. Da uns eine lange und für beide Seiten zufriedenstellende Beziehung verbindet, freuen wir uns auf die weitere Zusammenarbeit mit Elementa auch in Zukunft fortzusetzen.”



Elementa Betonfertigteile GmbH

Graf-Zeppelin-Straße 7
76694 Forst - Germany
Phone: +49 (0)7251 / 50 50-740
info@elementa-betonteile.de
www.elementa-betonteile.de

© 2022 Konecranes. All rights reserved. 'Konecranes', 'Lifting Businesses' and  are either registered trademarks or trademarks of Konecranes.

This publication is for general informational purposes only. Konecranes reserves the right at any time, without notice, to alter or discontinue the products and/or specifications referenced herein. This publication creates no warranty on the part of Konecranes, express or implied, including but not limited to any implied warranty or merchantability or fitness for a particular purpose.